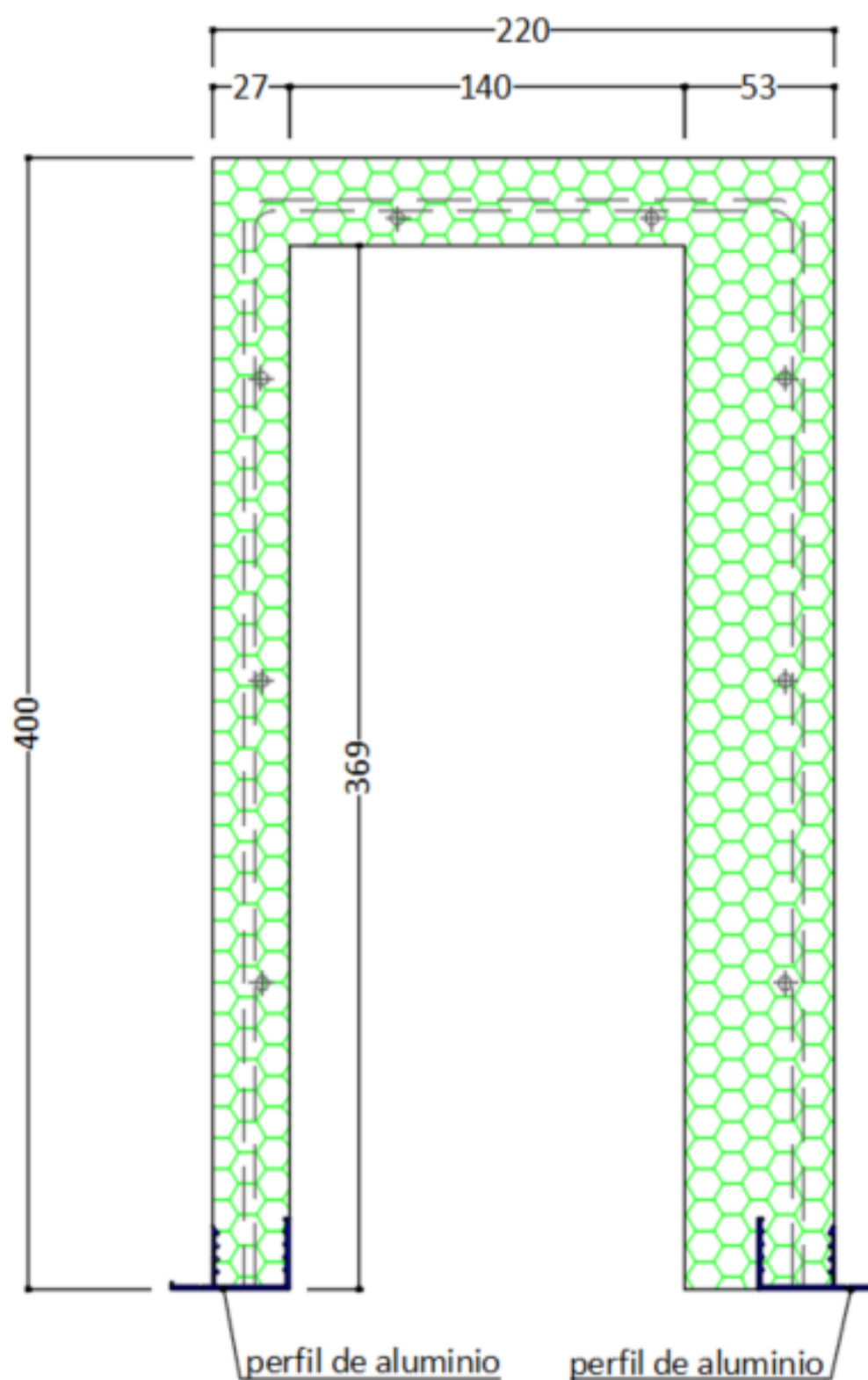


Cajón Blindbox SOLE PLUS

Cajón túnel aislado para protecciones solares orientables hecho de poliestireno autoextinguible de alta densidad (30/35 kg/ metro cúbico), con una jaula de alambre de acero galvanizado de 4mm. Estos elementos unidos proporcionan una estructura sólida y estable pero al mismo tiempo liviana y práctica.

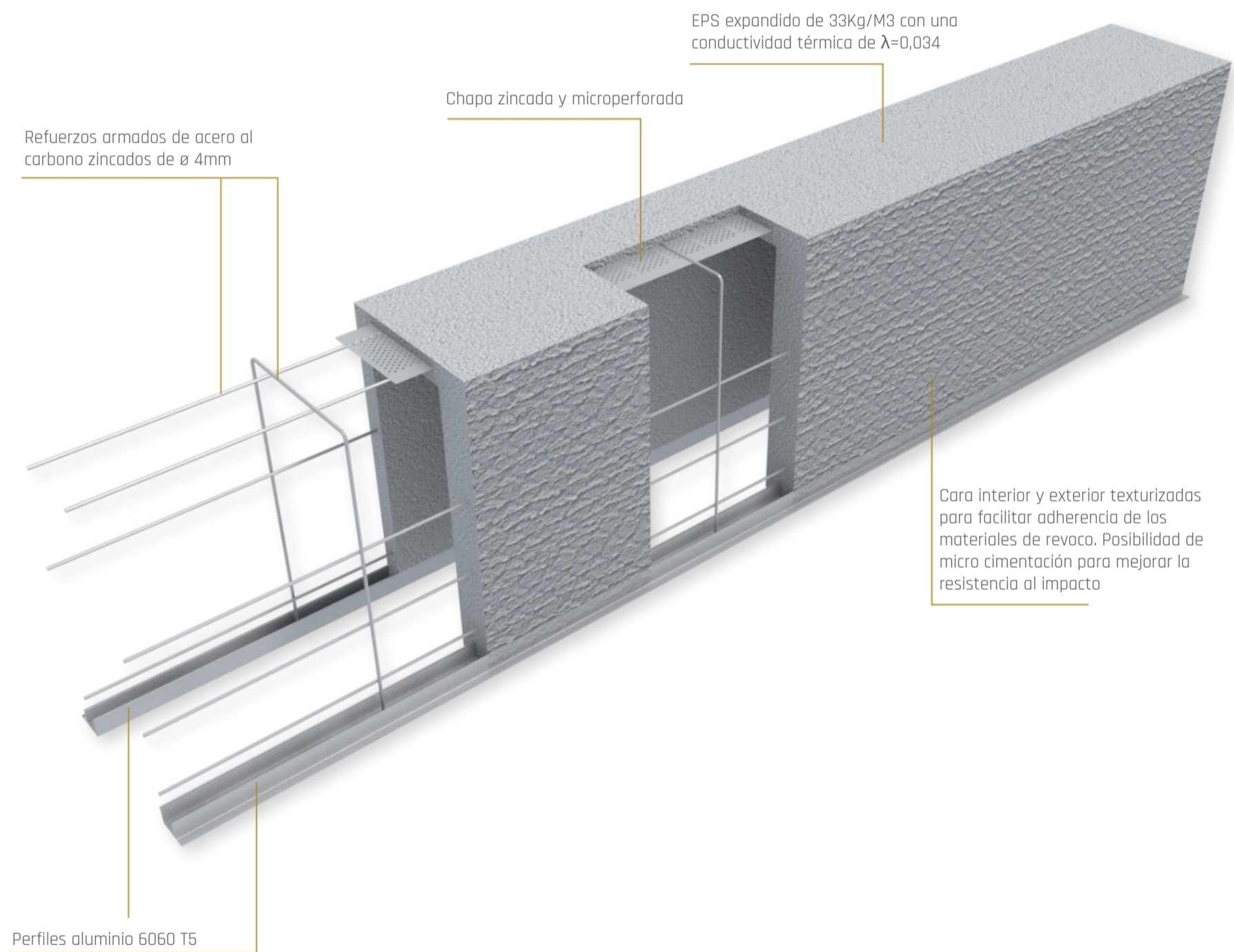


Testeros disponibles tanto en **madera** de tablero laminada unida con resina fenólica, en **PVC** o en **PVC expandido**.

Características del cajón

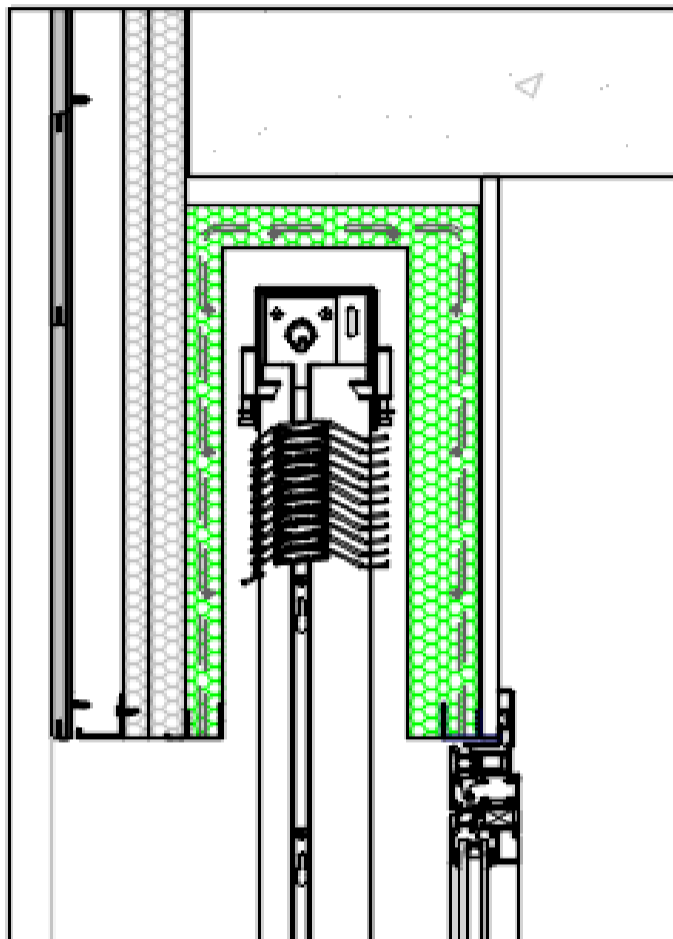


$\mu = 0,489 \text{ W/m}^2\text{K}$

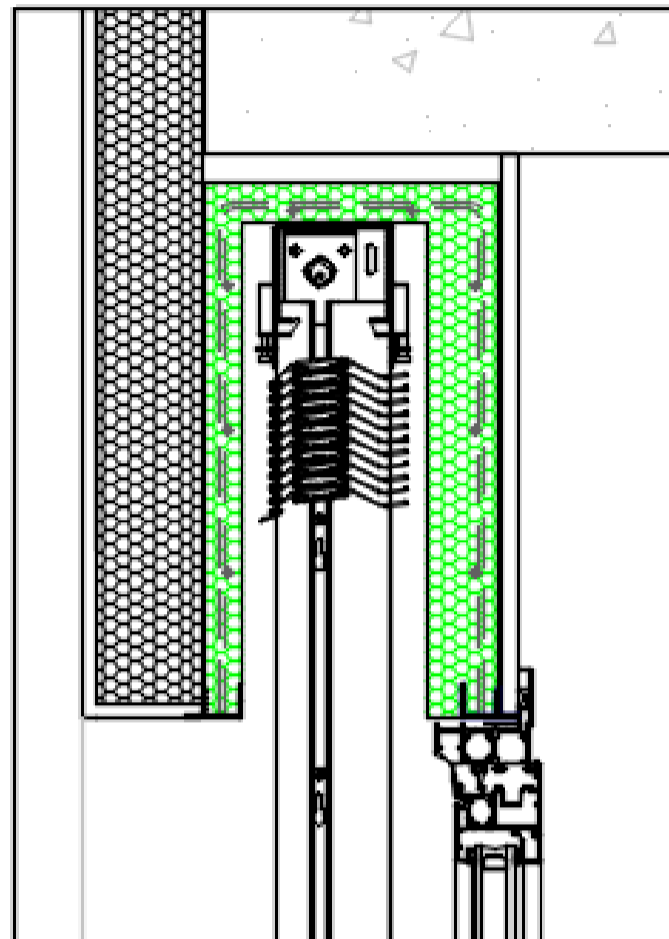


Detalles constructivos

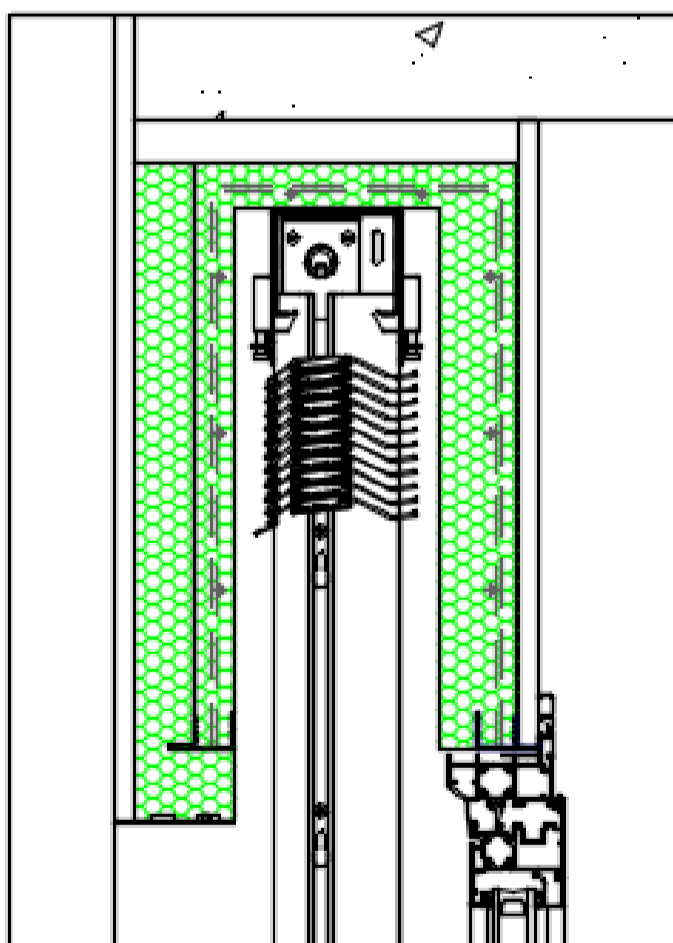
Fachada ventilada



SATE



Revoco tradicional



Obra vista

